



2016年北京科技大学行政管理 考研解析

辅导班：2500元面授小班、8800元一对一协议保过

辅导师资：高校老师、博士

辅导效果：连续7年包揽北科大行管前三名

北京分校：海淀区学院路7号弘晟大厦506室

联系电话：400-6998-626

天津分校：南开区南京路新天地大厦2007室

联系电话：18102173828

广州分校：海珠区财智大厦1401室

联系电话：18127950401

保定分校：北市区保定广播电视大学主楼915室

联系电话：18730260632

大连分校：黑石礁东北财经大学东门富丽庭3号

联系电话：18940924322

济南分校：济南市历下区山大路齐鲁软件大厦489室

联系电话：13793125991

考博分校：北京市海淀区学院路7号620室

联系电话：15011494912

北京科技大学行政管理考研参考书分析

全国统一咨询热线：400-6998-626

高级咨询师QQ：719668910 安老师 493371626 大强老师

北科大行管考研QQ群97548535

1、管理学原理

《管理学》，高等教育出版社,2000年版，周三多主编、陈伟明副主编；

《管理学》，中国人民大学出版社(第7版),2004年版，[美]罗宾斯等著,孙健敏等译；

2、行政管理学

《公共行政学》(第三版)，北京大学出版社，2007年版，张国庆主编；

《张国庆公共行政学考研解析》，团结出版社，2013年版；

《西方公共行政管理理论精要》，中国人民大学出版社，2005年版，丁煌编著；

《当代中国政府与行政》，中山大学出版社，2002年版，魏娜、吴爱明。



参考资料：《北京科技大学（北京）行政管理考研新攻略》，含近5年真题+答案解析+背诵版笔记



2013年北京科技大学行政管理考研真题（部分）

by 育明考研状元集训营学员 咨询师安老师整理 QQ719668910

841 行政管理学

一、名词解释题（第1-5题每题4分，共20分）

1. 序贯决策
2. 帕累托分析法
3. 大部制
4. 行政责任
5. 柔性授权

二、简答题（第1-4题每题10分，共40分）

1. 简述当代资本主义国家政府职能的发展趋势。
2. 简述国家公共行政管理的基础。
3. 简述公共管理职业伦理的内容。
4. 简述公共行政执行的基本原则。

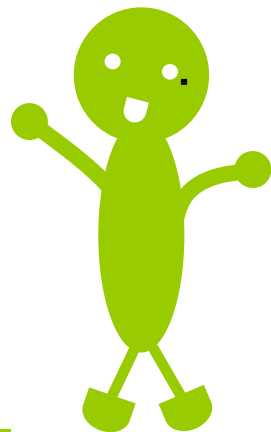
三、论述题（第1题20分，第2题20分，共40分）

1. 我国政府官员问责制存在什么突出问题？应如何维护官员问责制的严肃性，强化问责的实效？
2. 在论述新公共管理理论与新公共服务理论各自要点的基础上，对这两种理论进行比较。

四、案例题（第1题15分，第2题20分，第3题15分，共50分）



无奋斗 不青春

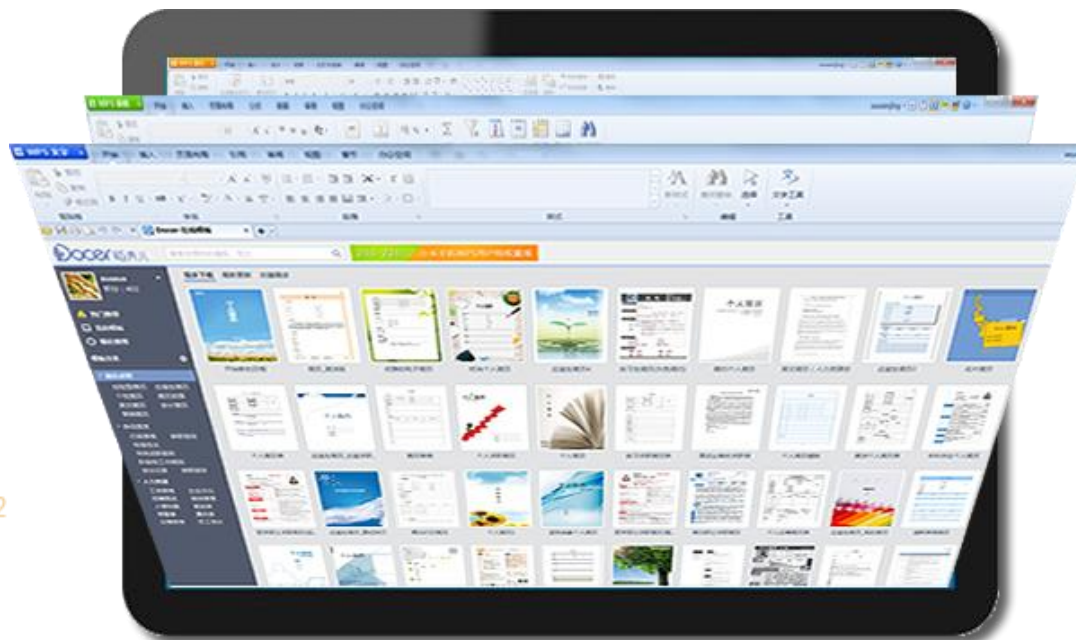


兼容 简历

免费

小巧

2012



5000万

 Docer 稻壳儿

无垠文海 邀你畅享

docer.wps.cn

更改PPT母版功能键：

视图



幻灯片母版

