



2016年天津财经大学行政管理 考研解析

辅导班：2500元面授小班、8800元一对一协议保过

辅导师资：高校教师、博士

辅导效果：连续4年包揽天财行管第一名

北京分校：海淀区学院路7号弘晟大厦506室

联系电话：400-6998-626

天津分校：南开区南京路新天地大厦2007室

联系电话：18102173828

广州分校：海珠区财智大厦1401室

联系电话：18127950401

保定分校：北市区保定广播电视大学主楼915室

联系电话：18730260632

大连分校：黑石礁东北财经大学东门富丽庭3号

联系电话：18940924322

济南分校：济南市历下区山大路齐鲁软件大厦489室

联系电话：13793125991

考博分校：北京市海淀区学院路7号620室

联系电话：15011494912

2016年天津财经大学行政管理考研参考书分析

高级咨询师QQ2891044346 电话18102173828 王老师

南开行管考研QQ群434348315 天师大行管考研群 195066012 天津财经大学行管考研群 434792169

天津商业大学行管考研群 184379650

804经济学

- 1、《西方经济学（微观部分）（第三版）》、《西方经济学（宏观部分）（第三版）》，高鸿业主编，中国人民大学出版社。（第四版也可）；
- 2、《西方经济学学习指导与精粹题解（上册微观部分）》、《西方经济学学习指导与精粹题解（下册宏观部分）》，丛屹等主编，清华大学出版社。
- 3、《财政学》武彦民主编，中国财经出版社，2011年6月出版。

611 行政管理：

- 1、《公共行政学（第三版）》，张国庆主编，北京大学出版社，2007年。
- 2、《张国庆公共行政学考研解析》，团结出版社，2013年版；

复试

《行政管理学（第四版）》，夏书章主编，中山大学出版社，2008年。

初试参考资料：《天津财经大学行政管理考研新攻略》，含近5年真题+答案解析+背诵版笔记



2013年天津财经大学804经济学考研真题

by 育明考研状元集训营学员 咨询师王老师整理 QQ2891044346

一、经济学部分

- 1.论述地租，租金，准租金，经济租金的定义。说明为什么地租是经济租金。20
- 2.某人获得了一笔意外财产，用收入效应和替代效应分析这笔财产对他闲暇和工作的影响20
- 3.税率增加对于IS曲线的影响，对于均衡产出和利率的影响。20
- 4.财政政策效果和挤出效应受那些因素影响，并说明其作用机理。20
- 5.经济增长理论中稳态方程，及其经济学含义。20

二、专业课知识

- 1.计划财政与公共财政的区别。15
- 2.简述公债的自动稳定器效应。15
- 3.财政支出规模不断扩张的现实因素。20



夏书章 行政管理学

全国统一咨询热线：400-6998-626

南开行管考研QQ群434348315

第一章 导论

第二章 行政环境

第三章 行政职能

第四章 行政组织

第五章 行政领导

第六章 人事行政

第七章 公共预算

第八章 行政信息

第九章 政策过程与政策分析方法

第十章 政府公共关系与行政沟通、行政协调

第十一章 行政伦理

第十二章 行政法治

第十三章 行政监督

第十四章 公共危机管理

第十五章 办公室管理与后勤管理

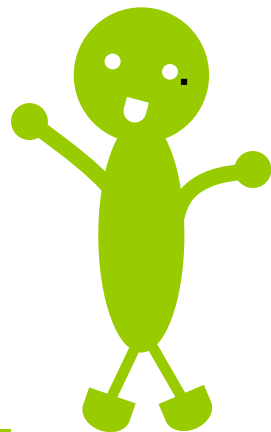
第十六章 政府绩效管理

第十七章 行政改革与发展

后记



无奋斗 不青春

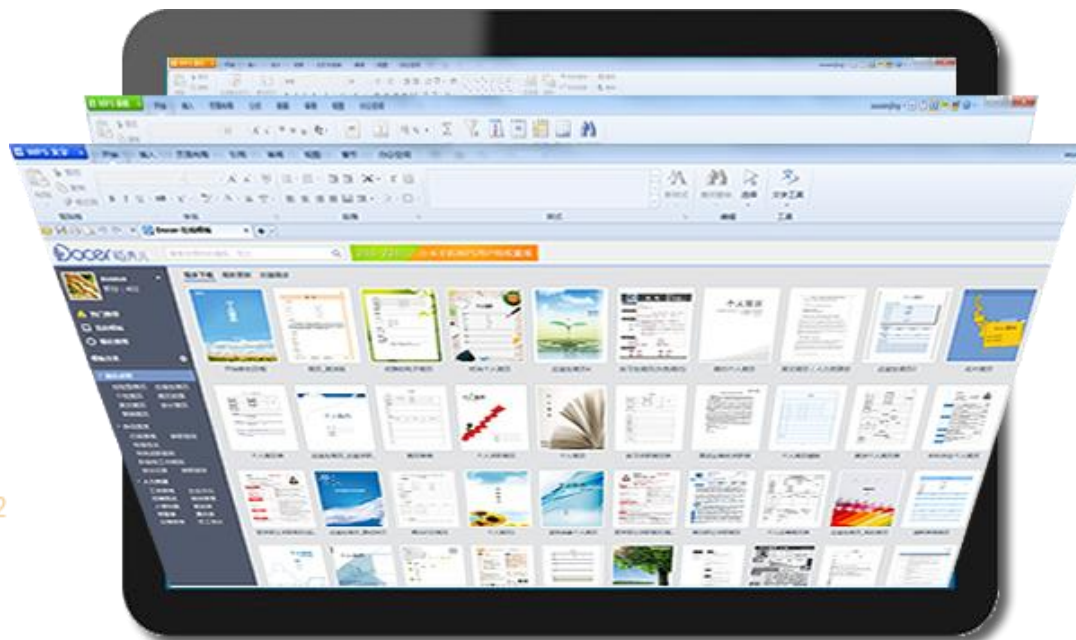


兼容 简历

免费

小巧

2012



5000万

 Docer 稻壳儿

无垠文海 邀你畅享

docer.wps.cn

更改PPT母版功能键：

视图



幻灯片母版

